

náš cíl

Revolučně změnit chovatelství ryb tím, že umožníme lidem dramaticky snížit úmrtnost ryb. Seneye vyvinul řešení, která umožňují chovatelům ryb skutečně pochopit, co se děje uvnitř jejich akvárií, sledovat škodlivé parametry, které nejsou zjistitelné lidským okem. Použití zařízení Seneye může dramaticky zlepšit frekvenci, přesnost, citlivost a robustnost měření vody a zajišťuje, že ryby a korály budou nejen přežít, ale bude se jim nebývale dařit! Tato technologie chráněná více patenty je naprosto automatizovaná, nemá negativní účinek na vodní život, snadno se instaluje a její zákazníci ji mohou snadno používat.

CHRÁNÍ RYBY PŘED

- Selháním filtrů
- Syndromem nového akvária
- Náhlými změnami pH
- Selháním nebo nesprávným osvětlením
- Netěsnosti nebo úniky z akvária, rybníku nebo filtru
- Poruchami vytápění nebo chlazení

*emailová upozornění a upozornění
na mobil s tipy a personalizovanou
webovou stránkou*

*zjistěte další informace o každém
výrobku ze sortimentu Seneye*



Proč Seneye?

Dny, kdy se na ryby nahlíželo pouze jako spotřební předměty, jsou již dávno za námi. Vývoj pokračuje a pozorujeme pozitivní změny v etice a zákonech na ochranu zvířat.

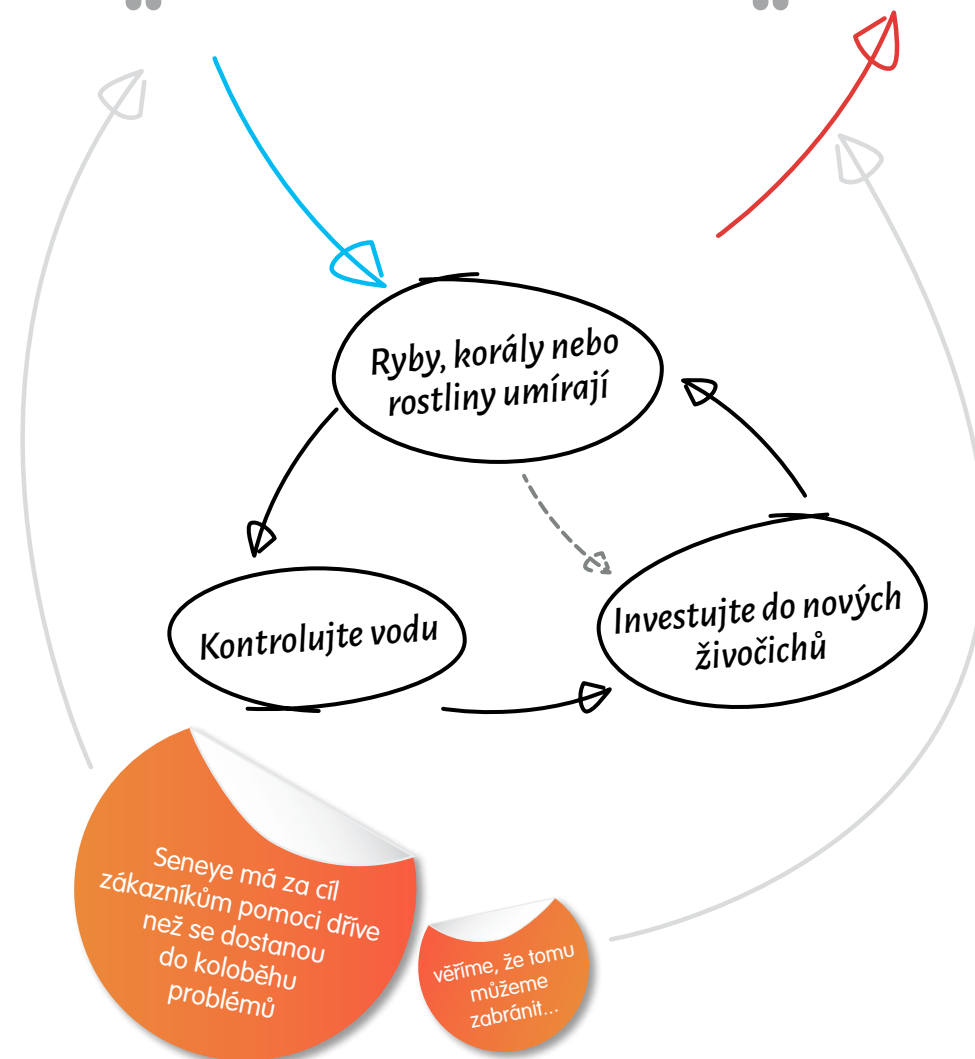
U Seneye věříme, že příliš mnoho ryb v zajetí zbytečně uhynie a že pomocí technologie a vědomostí je možné tento počet výrazně snížit.

Zákazníci se často topí v kruhu selhání, obzvláště u nových, ale také u zavedených akvárií. Jsou často zmatení a pomyšlení, že udělali něco špatně má za následek, že příliš rychle zanechají své záliby. Svět prodeje ryb obsahuje daleko více výzev než by měl, díky tomuto cyklu selhání, jemuž se lze vyhnout.

Podívejme se na to analyticky. Zařízení Seneye sledují kritické parametry a v případě potřeby poskytují rady na míru. Je čas učinit rozhodnutí a zvýšit míru úspěchu zákazníka společně s mírou přežití ryb a korálů chovaných v zajetí.

Je čas se připojit k revoluci.

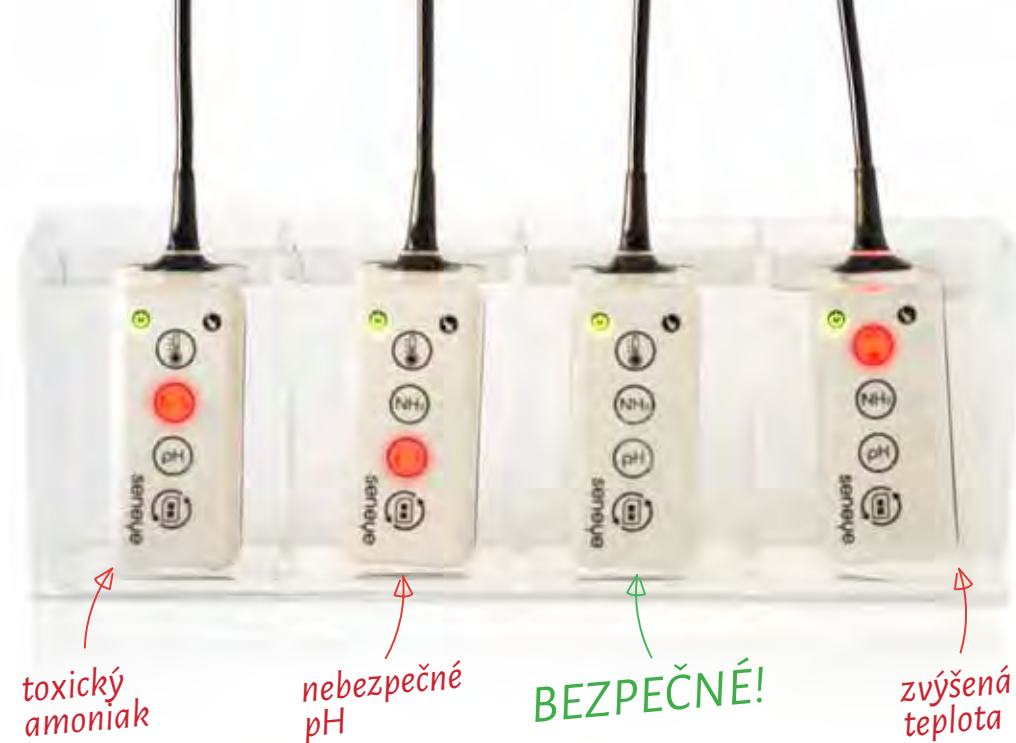
tým Seneye



.. pokud nedokážete rozpoznat,
které z nich je bezpečné...

čtyři
vodní
nádrže

...pořídte si Seneye
a ten to za vás pozná



zjistěte více o tom, proč vaši zákazníci
potřebují zařízení Seneye

Klikněte na odkazy nebo sjedte
níže a podívejte se na naše videa



Skvěle se hodí
pro použití v obchodě!

seneye HOME

zachraňte
svě ryby



neobyčejně jednoduché použití

Se systémem Seneye Home to je nyní možné a i naprosto nezkušení chovatelé ryb se mohou stát experty. Automatické sledování pomocí Seneye Home může zachránit vaše ryby před devastujícími účinky otrav amoniakem, a také před škodlivými výkyvy pH a teploty. Inteligentní software může upozornit pomocí emailu nebo zpráv SMS, zákazníci si tak mohou oddechnout s vědomím, že zařízení Seneye jejich akvárium sleduje.

Vlastnosti

- Automaticky testuje více pro život kritických parametrů
- Funguje se všemi akvárii: s chladnou vodou, tropická i mořská
- Neustále sleduje vaše akvárium, 5600 záznamů za měsíc
- Upravitelná upozornění, přímo na email a SMS*
- Přímočaré rady

Snadnější a levnější než tradiční testovací sady!

Seneye sleduje

- volný amoniak (NH3)*
- pH*
- teplotu
- hladinu vody
- sledování osvětlení

* Vyžaduje seneye+

Balení obsahuje

- zařízení seneye home
- 1 měsíc seneye+
- přísavku

Ref: SEN000039

seneye+

Společně zásuvné proužky měří pH a NH3 a je třeba je jednoduše vyměnit každý měsíc, abyste získali přesné a spolehlivé záznamy. Čidla volného amoniaku (NH3) umožňují detekci tohoto vysoce toxického plynu již při velmi nízkých úrovních. Čidlo pH umožňuje sledování vody ve vašem akváriu nebo rybníku mezi 6,4 a 9. Rozpětí je ideální pro většinu akvarijního života a sledováním tohoto rozsahu lze zvýšit přesnost.

Další parametry je možné sledovat pomocí zařízení Seneye bez Seneye+.



Systémové požadavky:

- Windows PC s kabelovou nebo bezdrátovou sítí a protokol TCP/IP, Windows XP, Vista 32-/64-bit, Windows 7 32-/64bit.
- Plno rychlostní port rozhraní USB 1.0
- Procesor s minimální frekvencí 1 GHz a 128 MB RAM.
- Internetový prohlížeč: Internet Explorer 7.0+, Firefox 3.0+, Safari 3.0+
- Je vyžadováno stažení aplikace Seneye connect z seneye.com

personalizovaná nástěnka



seneye POND

ideální
pro kapry
koi



obsahuje plovák
do rybníku



personalizovaná
nástěnka Pond

Již někdy vašemu zákazníkovi uhynul kapr Koi a nevěděl proč? Unikal jim rybník, ale zjistili to příliš pozdě? Seneye Pond usnadňuje sledovat jejich rybník a ochránit jejich ryby. Seneye může ochránit vaše ryby před devastujícími účinky otrav amoniakem, a také před škodlivými výkyvy pH a teploty. Chytrý software automaticky sleduje rybník ve dne i v noci, a když se vyskytne problém, odešle vlastníkovi upozornění - to nejlepší v bezstarostném chovu ryb. Seneye umístěte přímo do filtru nebo s plovákem do rybníku. Jako příslušenství použijte Aktivní prodlužovací kabel USB a prodlužte délku kabelu až na ohromných 17,5 m.

Vlastnosti

- Automaticky testuje více pro život kritických parametrů
- Funguje se všemi akvárii: s chladnou vodou, tropická i mořská
- Neustále sleduje vaše akvárium, 5600 záznamů za měsíc
- Upravitelná upozornění, přímo na email a SMS*
- Přímočaré rady

Snadnější a levnější než tradiční testovací sady!

Seneye sleduje

- sledování úniku z rybníku
- volný amoniak (NH3)*
- pH*
- teplotu
- sledování osvětlení

* Vyžaduje seneye+

Balení obsahuje

- zařízení seneye pond
- plovák do rybníku
- 1 měsíc seneye+

Ref: SEN000042

seneye+

Spotřební zásuvné proužky měří pH a NH3 a je třeba je jednoduše vyměnit každý měsíc, abyste získali přesné a spolehlivé záznamy. Čidla volného amoniaku (NH3) umožňují detekci tohoto vysoce toxického plynu již při velmi nízkých úrovních. Čidlo pH umožňuje sledování vody ve vašem akváriu nebo rybníku mezi 6,4 a 9. Rozpětí je ideální pro většinu akvarijního života a sledováním tohoto rozsahu lze zvýšit přesnost.

Další parametry je možné sledovat pomocí zařízení Seneye bez Seneye+.



Systémové požadavky:

- Windows PC s kabelovou nebo bezdrátovou sítí a protokol TCP/IP, Windows XP, Vista 32-/64-bit, Windows 7 32-/64bit.
- Plnoochranný port rozhraní USB 1.0
- Procesor s minimální frekvencí 1 GHz a 128 MB RAM.
- Internetový prohlížeč: Internet Explorer 7.0+, Firefox 3.0+, Safari 3.0+
- Je vyžadováno stažení aplikace Seneye connect z seneye.com

seneye REEF

obsahuje
měřič
osvětlení



Sleduje osvětlení LUX, PAR
a teplotu světla



personalizovaná
nástěnka Reef

Nejsou korály vašich zákazníků tak zářivé, jak očekávali? Slyšeli jste, jak se jejich akvárium nečekaně zhroutilo? Nyní, se systémem Seneye Reef, mohou nepřetržitě sledovat a analyzovat klíčové pro život kritické parametry ve svém akváriu se slanou vodou, aby si mohli být jisti, že se bude jejich rybám a korálům dařit. Zákazníci mohou automaticky obdržet upozornění dříve než se podmínky stanou toxické, čímž získají čas na opravu problému a ryby jim neuhynou. Integrované měřiče PAR, LUX a teploty světla jim umožňují zajistit optimální světelné podmínky tak, že se bude dařit korálům a budou zářivé.

Vlastnosti

- Automaticky testuje více pro život kritických parametrů
- Funguje se všemi akvárii: s chladnou vodou, tropická i mořská
- Neustále sleduje vaše akvárium, 5600 záznamů za měsíc
- Upravitelná upozornění, přímo na email a SMS*
- Přímocará rady

Snadnější a levnější než tradiční testovací sady!
* Vyžaduje seneye+

Seneye sleduje

- volný amoniak (NH3)*
- pH*
- sledování osvětlení
- teplotu
- hladinu vody
- Spektrum LUX (lx)
- Spektrum PAR (PAR)
- teplotu světla (K)

Balení obsahuje

- zařízení seneye Reef
- plovák do rybníku
- 1 měsíc seneye+

Ref: SEN000048

seneye+

Spotřební zásuvné proužky měří pH a NH3 a je třeba je jednoduše vyměnit každý měsíc, abyste získali přesné a spolehlivé záznamy. Čidla volného amoniaku (NH3) umožňují detekci tohoto vysoce toxického plynu již při velmi nízkých úrovních. Čidlo pH umožňuje sledování vody ve vašem akváriu nebo rybníku mezi 6,4 a 9. Rozpětí je ideální pro většinu akvarijního života a sledováním tohoto rozsahu lze zvýšit přesnost.

Další parametry je možné sledovat pomocí zařízení Seneye bez Seneye+.



Systémové požadavky:

- Windows PC s kabelovou nebo bezdrátovou sítí a protokol TCP/IP, Windows XP, Vista 32-/64-bit, Windows 7 32-/64bit.
- Plnoochotný port rozhraní USB 1.0
- Procesor s minimální frekvencí 1 GHz a 128 MB RAM.
- Internetový prohlížeč: Internet Explorer 7.0+, Firefox 3.0+, Safari 3.0+
- Je vyžadováno stažení aplikace Seneye connect z seneye.com

příklady reklam

**safe water?
can't tell by looking...**

**..you can
with a
seneye**

**AQUATIC
MONITOR**

PROTECTS FROM

- Broken Heaters
- Filter Crashes
- New Tank Syndrome
- Sudden pH changes
- Tank or Filter leaks

*personalisable website
with email
and SMS alerts*

seneye.com

**safe water?
can't tell by looking...
seneye can.**

**safe water?
if you can't tell by looking,
seneye can.**

**safe water?
if you can't tell by looking,
seneye can.**

protects from

- Broken Heaters
- Filter Crashes
- New Tank Syndrome
- Sudden pH changes
- Tank or Filter leaks

*personalisable website
with email
and SMS alerts*

seneye.com

**monitor loved ones
anywhere in the world**

International alerts

happy fish

protect your investment

PROTECTS FROM

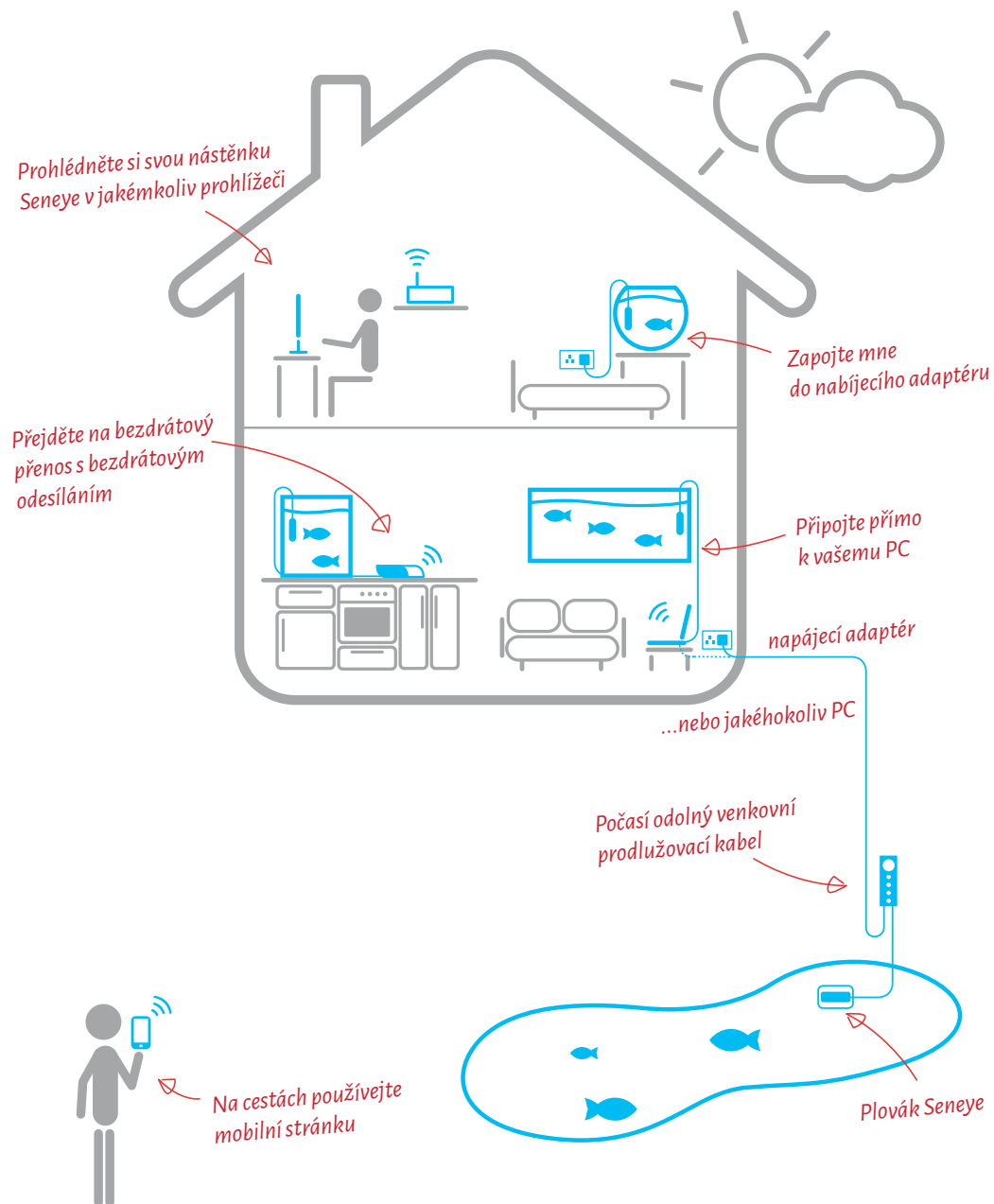
- Broken Heaters
- Filter Crashes
- New Tank Syndrome
- Sudden pH changes
- Tank or Filter leaks

*personalisable website
with email
and SMS alerts*

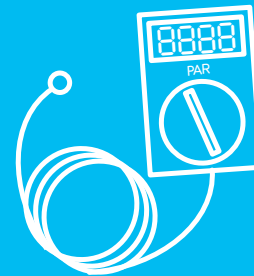
seneye.com

stáhněte si z adresy seneye.com/retail

více připojení se zařízením Seneye



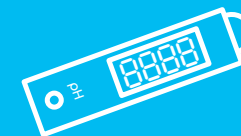
Seneye nahrazuje



Měřič spektra PAR
£300



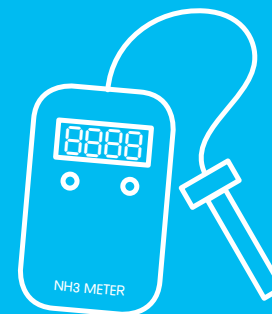
Měřič spektra LUX a teploty světla
£600



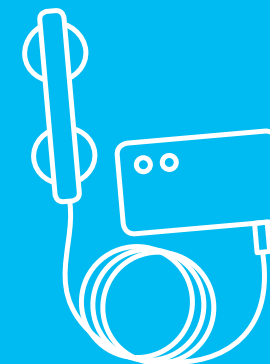
Sonda pH
£50



Teploměr
£25



Měřič amoniaku NH3
£1195+



Detektor hladiny vody
£25

všechna tato data, jak však pomáhají?

Seneye buzz obchodní odezva

"I can tell a customer that I have it myself, they know they can trust the product more as I wouldn't have it if it wasn't good"
Maidenhead store manager



seneye could be the most important launch of 2011
pfkeditor Jeremy Gay

"sets a new bar for aquarium monitoring"
Reefbuilder.com



"It's been a while since I've so eagerly anticipated a product release and have began to rearrange the budget to make a purchase the day the monitor goes on sale."
Marine-Engineers.org

"The whole thing seems incredibly good value, well thought out, a truly innovational product"
Practical fish keeper magazine

"seneye will become as common a name among enthusiasts as Vortech"
Marine-Engineers.org



"this is a cost-effective way to keep constant tabs on any aquarium or pond"
Pet Business World Magazine

"Recently the seneye monitor has taken the reef scene by storm, and I know a lot of people are excitedly awaiting it to hit the market"
Marine-Engineers.org

"seneye is going to be one of the most highly recommended and bought products after it's launched in a couple of weeks."
ultimatereef.com



"Looks like a fantastic product"
Coral Magazine

Pet Product Marketing
TOP LAUNCHES OF THE YEAR



seneye
It's been a problem that has plagued fish-keepers since time immemorial - keeping fish alive and thriving. However, UK company, seneye says that it has found the solution, at a price that means everyone can protect their fish. Its revolutionary patent-pending products constantly monitor among other parameters, free ammonia (NH3), pH, water level, temperature and light levels. The sophisticated software analyses the results, and can even pre-warn owners before a dreaded aquarium crash and the related loss of life. Three versions are available - Home, Pond and Reef - and all are incredibly easy to use: just drop them into water and, when connected to a PC, or power adaptor, they will automatically take over 5,000 readings per month.
ALF Ltd • 0843 878 0941
www.alf-ltd.com

Seneye buzz odezva zákazníků



"fantastic product"

Paul

"cool uploading information now so I am happy"

James

Thanks again for the quick response. Great product by the way.
Regards Gary



Liam Bolland
now i just need other big players in the marine world to listen to what us as consumers say. near Lancashire

"This is a great monitor that will probably be in most peoples equipment lists soon"

"Yes, that looks amazing!
I want one of these at least."

Paul70



Paul70
www
www

...want to keep a close eye on my parameters I feel the price is worth paying.

I have found the seneye to be more accurate than my api test kit... I am inclined to believe my seneye device over the liquid kit. It also shows my feeding cycle as it picks up the ammonia spikes.

I am a sucker for gadgets and details so that is why I got my seneye.

If you decide to take the plunge I doubt you will be disappointed with the product and it's detail.



TRIED & TESTED

Nathan Hill checks out a tank monitoring

revolution and looks at what's cooking at Hagen...

Seneye aquarium monitor

The alarm Seneye is neither revolutionary, although not entirely so. Generally, hobbyists are trying about cost-effective solutions — although it's worth noting that many of the most cost-effective don't cover the full range of parameters. In my initial impression, having used the unit, I found it to be a bit of a letdown, but finding proof positive in the installation and subsequent use of the device, I was convinced that it was not just another hobbyist's gadget — it was something worth trying.

The Seneye monitor for the aquarium, which communicates with your computer and the Seneye module to give accurate readings of water parameters, as well as providing protection.

The physical device goes by its optical eye sensor (see how it's placed into the aquarium) and is connected to your PC via a cable which is hardwired into the unit. This means that the device continues to read the light intensity on a permanent basis.

However, if disconnected, it continues to take measurements and store them internally, allowing them to be read when next connected. Alternatively, it can be hooked up to a wireless USB modem, but this component is not supplied.

There are three versions of the Seneye, with the most expensive on the market being the Hagen model, or the Reef model — the one that works with reef tanks. In fact, the Reef model is the most popular.

All models test for ammonia, temperature, water level, lighting and pH and report back continuously. The unit communicates with Seneye online every 30 minutes or so and will send you an email if you get any of the parameters out of range.

The ease of use of the Seneye can be frustrating for those who are not computer savvy. Registering the device and

has arrived

parameters on the graphs provided. Choosing when you decide the water is too warm or too acidic, or perhaps you'd like to back up the device to your own PC, you'll find that the unit will be a bit of a pain to use.

One of the things you'll need to be aware of is that the device is not a closed system. You need to have a decent understanding of what you're doing when you're using the unit, and you can't set before it's too late.

The light meter is a real gem. It's not just a light meter, it's a light meter that you can use to measure the light intensity which is actually hitting the tank. It's a real gem, and you can't set before it's too late.

The light meter is a real gem. It's not just a light meter, it's a light meter that you can use to measure the light intensity which is actually hitting the tank. It's a real gem, and you can't set before it's too late.

The three current versions on the market: the Hagen model, the Reef model, and the most popular.



MADE IN UK

COMPETITION

win a seneye pond monitor & active extender worth £135



saving koi from

- Broken heater systems
- Filter crashes
- New pond syndrome
- Sudden pH changes
- Pond or filter leaks

view anywhere via email and mobile alerts, with tips & personalisable website

5 to be won

entry form: seneye competition



SEND YOUR ENTRIES TO:
seneye competition,
Koi Carp Magazine,
Alexander House,
Ling Road,
Tower Park, Poole,
Dorset, BH12 4NZ

Name: _____

Address: _____

Postcode: _____

Email: _____

Daytime tel no (including area code): _____

Name any 4 parameters a seneye pond can monitor?

1: _____ 2: _____

3: _____ 4: _____

Send your entries by March 31st 2012

Please tick this box if you don't wish to be contacted in the future regarding other products and services available from Koi Carp Magazine and other carefully selected companies which may be of interest to you. By providing your email address, this indicates your consent to receiving marketing messages by email from Koi Carp Magazine and other companies, unless you've ticked the box.

learn more at seneye.com the aquatic warning system

začněte je dodávat již dnes
malobchodní nabídka



Zahrnuje:

- 7x SENEYE REEF
- 5x SENEYE POND
- 3x SENEYE HOME

Příslušenství

- 2x Nabíječka do USB
- 3x Plovák
- 2x Prodlužovací kabel USB (2,5m)
- Prodejní balíček POS

Zahrnuje:

- 14x SENEYE POND
- 1x SENEYE HOME

Příslušenství

- 1x Aktivní prodlužovací kabel USB (15m)
- 2x Plovák
- 2x Nabíječka do USB
- Prodejní balíček POS

Zahrnuje:

- 11x SENEYE REEF
- 4x SENEYE HOME

Příslušenství

- 3x Plovák
- 2x Nabíječka do USB
- 2x Prodlužovací kabel USB (2,5m)
- Prodejní balíček POS

Balíček POS zdarma
zvýšuje vaše prodeje

Nálepka na akvárium

Umístěte si na vaše akvárium s rybami a také na jakákoliv prázdná akvária v obchodě, která jsou na prodej. Tak zodpovíte zákazníkům jejich otázky o tom, proč by měli chtít zařízení SENEYE ve svých akváriích a co dělají.



Nálepka „Přidej SENEYE“

Nálepku umístěte na výrobky z vyššího doplňkového sortimentu (jako jsou vytápění, chladiče, čerpadla, osvětlení a filtry), aby se zákazníci ptali na výrobek.



Kartičky upozorňující na výrobek

kartičky vkládejte do tašek zákazníků a propagujte, co jim může SENEYE přinést.



Prázdné prodejní krabice

Umístěte je k pokladně nebo na na různá místa ve vašem obchodě, zvyšují prodej a je to dobrý způsob jak naložit z krabicí, aniž by zmizelo zboží.



Letáčky SENEYE

Vysvětlují více o SENEYE, navíc je to něco, co si mohou vzít s sebou.



Nástěnka SENEYE online

Ukažte vašim zákazníkům, co uvidí, když přijdou domů a začnou používat své zařízení SENEYE, když navštíví: www.seneye.me/home

promítněte
naše videa
ve vašem obchodě



příslušenství

seneye

NABÍJEČKA DO USB

vhodné pro libovolné zařízení USB



Tento elektrický adaptér USB je kompaktní elektrický adaptér, který nabízí flexibilitu zákazníkům, kteří si přejí mít své zařízení Seneye neustále připojené k PC.

Použijte tento šikový USB adaptér k napájení vašich zařízení Home, Pond nebo Reef, kdykoliv nebudou připojené k PC. Při napájení pomocí elektrického adaptéru USB jsou záznamy uchovány každou hodinu a varovná světla jsou zobrazena na zařízení Seneye, pokud se parametry vody stanou toxické. Pouze připojte vaše zařízení Seneye k počítači, který má nainstalovanou aplikaci Seneye connect a všechny uložené záznamy se automaticky nahrají na osobní nástěnku zákazníka seneye.me. Informace se nahrají na webovou stránku, tam jsou okamžitě zobrazeny v grafu a zobrazí se rady.

Vlastnosti

- Připojuje se přímo ke všem zařízením Seneye
- Šikový adaptér založený na rozhraní USB umožňuje zařízením, aby fungovaly bez připojení k PC, výsledky testů jsou uloženy v paměti zařízení.
- Zapojuje se do vývodu ve zdi
- Nevyžaduje žádný další konektor nebo kabel
- Kompatibilita: s jakýmkoliv jiným USB zařízením

Ref: SEN000045

sledování bez PC



zobrazena zásuvka pro VB

Kompatibilita

seneye Home, seneye Pond, seneye Reef, kompatibilní s dalšími zařízeními USB

Co je v balení?

Nabíječka do USB Seneye

Popis výrobku

Používejte zařízení Seneye bez PC. Tento šikový adaptér do rozhraní USB napájí zařízení Seneye a umožňuje mu interní záznam dat každou hodinu. Všechny záznamy umístěné v zařízení Seneye se automaticky nahrají na osobní stránku zákazníka seneye.me, kdykoliv je zařízení připojené k PC, které má nainstalovanou aplikaci Seneye connect.

příslušenství

seneye

PLOVÁK



Výborný pro rybníky a akvária

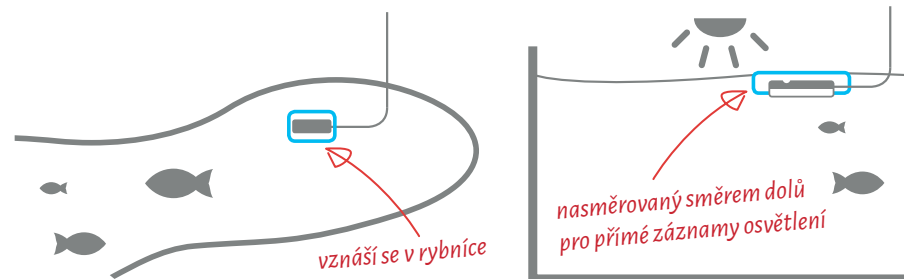
Plovák Seneye umožňuje, aby jakékoliv zařízení plovalo v rybníce, akváriu nebo jímce. Plovák Seneye poskytuje pružnost pro zákazníky, kteří nechtějí pro připojení k zařízení Seneye používat přísavku.

Při připojení pomocí kabelu USB je možné zařízení v plováku použít jako detektor netěsností. Když poklesne hladina vody, připojené zařízení může, jakmile přestane být ponořeno, odeslat upozornění vlastníkovi*. Při použití v akváriu je možné umístit zařízení Seneye do plováku se světelným čidlem směrem vzhůru, což umožní konstantní měření přímého osvětlení. Plovák Seneye je také možné použít v jímce akvária, pokud si vlastník nepřeje neustále mít na očích varovná světla zařízení.

Vlastnosti

- Použití se všemi zařízeními Seneye
- Vhodné pro rybník, jímku nebo přímé průběžné záznamy osvětlení
- Připojený kabel USB ke straně rybníka a neustále používejte zařízení jako měřič hladiny
- Vodotěsná konstrukce pro dlouhou životnost

Ref: SEN000044



vznáší se v rybníce

nasměřovaný směrem dolů pro přímé záznamy osvětlení

Kompatibilita

seneye Home, seneye Pond, seneye Reef

Co je v balení?

Plovák Seneye

Popis výrobku

Šikový plovák je navržen pro použití v rybníce, akváriích nebo v jímkách. Výrobek umožňuje snadné vznášení zařízení Seneye v rybníce. Když je zařízení Seneye umístěno do plováku se světelným čidlem směrem vzhůru, je možné pořídit konstantní měření přímého osvětlení.

* je vyžadováno seneye+ a internetové připojení.

příslušenství

seneye

PRODLUŽOVACÍ KABEL USB (2,5 m)



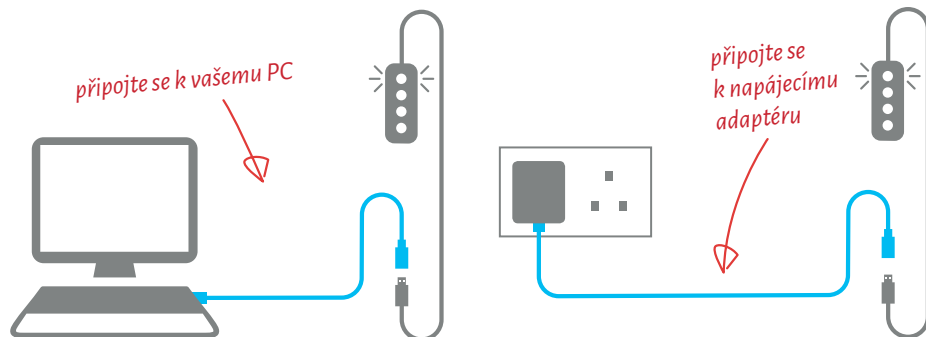
Nyní můžete připojit vaše zařízení Seneye k vašemu PC nebo napájecímu adaptéru až do vzdálenosti 5 m od vašeho akvária a užít si bezchybné datové přenosy. Vysokorychlostní prodlužovací kabel s rozhraním USB 2.0 vám pomůže dosáhnout maximálního výkonu z vašeho zařízení Seneye.

Náš kvalitní kabel je vyroben tak, aby 100procentně splňoval aktuální specifikace USB. Je možné jej připojit a odpojit za chodu a je také možné jej použít s jakýmkoliv jiným zařízením USB.

Vlastnosti

- Použití se všemi zařízeními Seneye
- Zvyšuje dosah o 2,5m.
- Připojte přímo k PC nebo k elektrickému adaptéru USB.
- Vhodné pouze pro použití uvnitř.

Ref: SEN000066



Kompatibilita

seneye Home, seneye Pond, seneye Reef, kompatibilní s dalšími zařízeními USB

Co je v balení?

2,5m černý prodlužovací kabel USB

Popis výrobku

Tento prodlužovací kabel USB umožňuje prodloužení délky kabelu k zařízení Seneye o dalších 2,5 m na celkových 5 metrů.

příslušenství

seneye

AKTIVNÍ PRODLUŽOVACÍ KABEL USB (15 m)



Aktivní prodlužovací kabel USB Seneye je navržen tak, aby umožňoval délky kabelu nad obvyklý limit délky kabelu USB. Aktivní kabel zesiluje signál ze zařízení Seneye a přenáší signál dalších 15m. S datovými rychlostmi rozhraní USB 2.0 až 480 Mbit/s je aktivní prodlužovací kabel USB navržen pro přenos při plné rychlosti a bezchybný přenos.

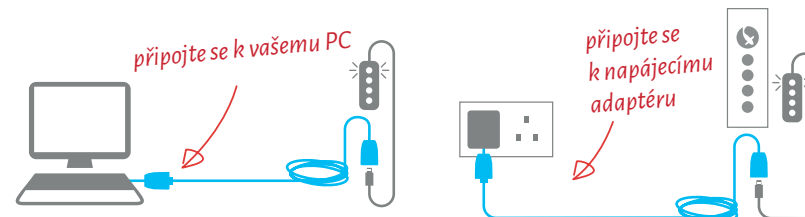
Aktivní prodlužovací kabel Seneye používá k udržení datového signálu aktivní elektroniku, takže můžete připojit zařízení Seneye k vašemu PC (nebo k elektrickému adaptéru USB) vzdálenému o dalších 15 m dále. Připojení standardním (pasivním) prodlužovacím kabelem USB může způsobit ztrátu při vzdálenostech více než 6 metrů. Jedinečně navržený, vůči nepříznivým podmínkám odolný, kryt zajišťuje, že spojení mezi zařízením Seneye a Aktivním prodlužovacím kabelem bude chráněno před drsným prostředím a umožňuje venkovní použití zařízení.

Aktivní prodlužovací kabel USB Seneye bude také fungovat s jinými zařízeními standardu USB 2.0, 1.1 a 1.0.

Vlastnosti

- Použití se všemi zařízeními Seneye
- Zvyšuje dosah o 15m.
- Připojte přímo k PC nebo k elektrickému adaptéru USB.
- Vhodné pro použití vevnitř i venku

Ref: SEN000067



Kompatibilita

seneye Home, seneye Pond, seneye Reef

Co je v balení?

15m prodlužovací kabel, venkovní kryt odolný vůči vlivům počasí, aktivní elektronické relé

Popis výrobku

Tento Aktivní prodlužovací kabel USB umožňuje prodloužení délky kabelu k zařízení Seneye o dalších 15m na celkových 17,5 metrů. Venkovní kryt odolný vůči vlivům počasí zajišťuje, že připojení zůstane suché a může zůstat venku.